



Яхт-клуб  
**ЗЕЛЕНЫЙ ОСТРОВ**

Итальянские яхты UKI-GI



[www.gi-yachtclub.ru](http://www.gi-yachtclub.ru)

## Специальное предложение

**Азовская судовой верфь расширяет свое производство и выделяет площади для запуска строительства стальных и алюминиевых яхт.**

**Получив государственный заказ и финансирование на строительство коммерческих судов до 150 метров длиной, верфь построила новые стапеля, а на прежнем месте будут строиться яхты и хаусботы.**

**Возглавляет подразделение специалист с большим опытом работы в яхтенном судостроении и лично руководивший строительством яхт в России.**

**Верфь в Азове - [www.azovshipyard.com](http://www.azovshipyard.com)**

## Специальное предложение

Яхт-клуб Зеленый остров является партнером верфи и приходит со своими проектами, а так же с группой дизайнеров и инженеров из Италии, Германии, Новой Зеландии и Тайланда.

Проекты яхт представленных в данной презентации, а так же другие проекты мы готовы построить в Росси, Турции, Италии, Германии с одинаково высоким уровнем качества, но с разной конечной ценой.

Яхт-клуб Зеленый остров» – [www.gi-yachtclub.ru](http://www.gi-yachtclub.ru)



## Первым клиентам лучшая цена

На сегодняшний день у нас есть собственные подготовленные проекты строительства стальных яхт от 20 метров, а также проекты итальянских и немецких дизайнеров и инженеров.

Мы заинтересованы как в заказчиках, так и в инвесторах, и поэтому предлагаем Вам рассмотреть вариант сотрудничества в этом проекте.

Мы начинаем не на пустом месте и гарантируем высокое качество сборки. Но при этом цена за наши яхты будет существенно ниже, чем у именитых брендов. Гарантия на яхты 3 года!

## Преимущества работы с нами:

- Большой опыт работы в судостроении
- Стабильные заказы на коммерческие суда с государственной поддержкой (верфь не обанкротится)
- Собственная испытательная лаборатория
- Собственная подготовка судовых сварщиков
- Большие площади для строительства
- Небольшая себестоимость металла вместе с работой (100 рублей за 1кг.)
- Круглый год плюсовая температура воздуха
- Мощности верфи позволяют строить до 10 корпусов в год
- Завод находится в удобном месте для работы с заказчиками из России, Украины и Европы
- Есть готовые проекты для российских клиентов
- Тесное сотрудничество с итальянскими дизайнерами по экстерьерам и интерьерам



## Яхта 25 метров



## Яхта 25 метров

Длина	25 м	Двигатели	2 x Caterpillar C12 715HP 1800RPM
Ширина	6.85 м	Макс	15 узлов
Осадка	1.90 м	Круиз	13 узлов
Высота	8.5 м	Генератор	2 x 33kW — 50 Hz
Водоизмещение	80 тонн	Тип	водоизмещающая
Топливо	12 000 л	Материал	Сталь, алюминий
Вода	2 000 л	Дальность	2000 — 3000 миль
Серая вода	2 000 л	Цена	От 2 200 000 евро

## Яхта 28 метров





## Яхта 28 метров

Длина	28.73 м	Двигатели	2 x Caterpillar C32 850HP 1800RPM
Ширина	7.0 м	Макс	15 узлов
Осадка	2.30 м	Круиз	12 узлов
Высота	8.93 м	Генератор	2 x 86kW — 50 Hz
Водоизмещение	90 тонн	Тип	водоизмещающая
Топливо	12 000 л	Материал	Сталь, алюминий
Вода	2 000 л	Дальность	2000 — 3000 миль
Серая вода	2 000 л	Цена	От 4 000 000 евро

## Яхта 32 метров

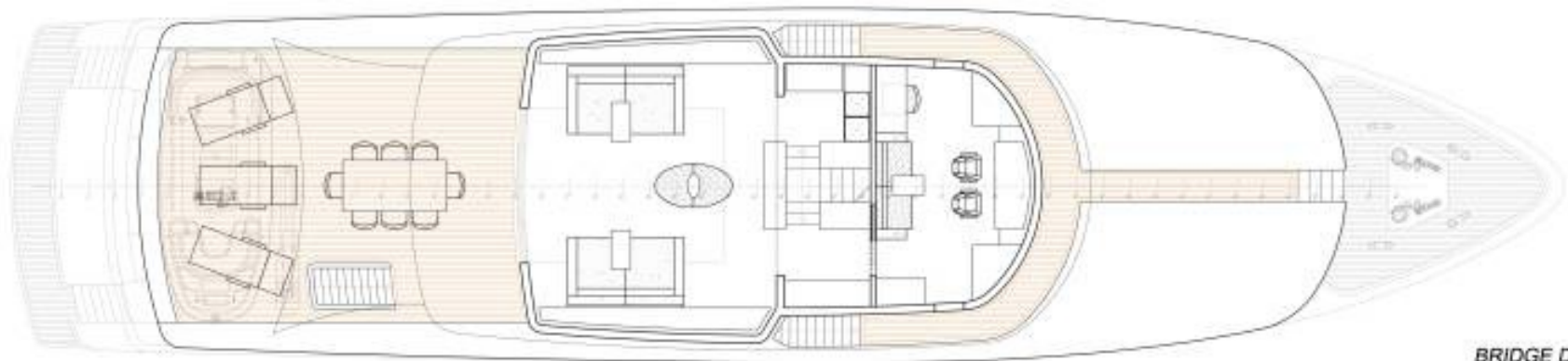


## Яхта 32 метров

Длина	32 м	Двигатели	2 x MAN V12 1400HP 2100RPM
Ширина	7.5 м	Макс	16 узлов
Осадка	2.70 м	Круиз	13 узлов
Высота	9.2 м	Генератор	2 x 86kW — 50 Hz
Водоизмещение	140 тонн	Тип	водоизмещающая
Топливо	16 000 л	Материал	Сталь, алюминий
Вода	3 000 л	Дальность	2000 — 3000 миль
Серая вода	3 000 л	Цена	от 5 400 000 евро



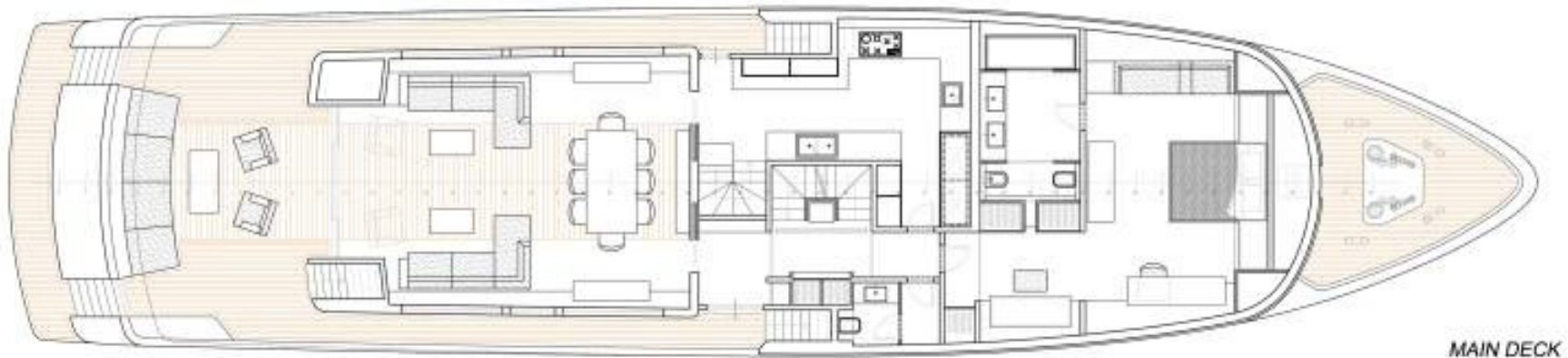
## Планировка



BRIDGE DECK

# ЯХТ-КЛУБ ЗЕЛЕНЫЙ ОСТРОВ

## Планировки — любые варианты



## Яхта 40 метров





## Яхта 40 метров

Длина	40 м	Двигатели	2 x MAN V12 2000HP 2100RPM
Ширина	8.96 м	Макс	16 узлов
Осадка	2.40 м	Круиз	13 узлов
Высота	9.2 м	Генератор	2 x 86kW — 50 Hz
Водоизмещение	320 тонн	Тип	водоизмещающая
Топливо	45 000 л	Материал	Сталь, алюминий
Вода	7 000 л	Дальность	4 300 миль
Серая вода	3 000 л	Цена	от 9 400 000 евро

## Координаты для связи

По вопросам приобретения яхт и сотрудничества обращаться:

офис +7 495 973-43-47

[www.gi-yachtclub.ru](http://www.gi-yachtclub.ru)

[info@gi-yachtclub.ru](mailto:info@gi-yachtclub.ru)

Генеральный директор  
Сергей Гмыра

Отдел продаж и строительства яхт и яхт-клубов  
+7 916 157-9950

